

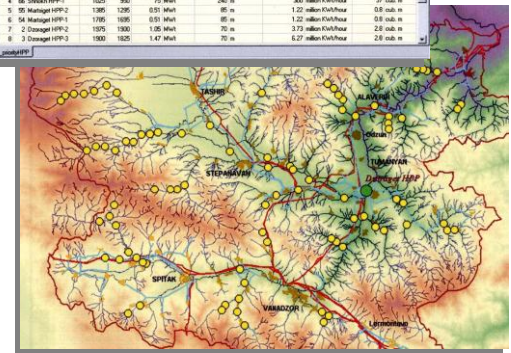
Предоставление консультационных услуг по подготовке технико-экономического изучения программ возобновляемой энергетики и по сбору информации для базы данных возобновляемой энергетики Армении

Страна: Республика Армения
Город: Ереван
Заказчик: ГО “Энегоинвест БРП”
Срок выполнения: 2005 г.
Соисполнители: ЗАО “Геориск НИК”, ООО “Соларен”

Техническое задание

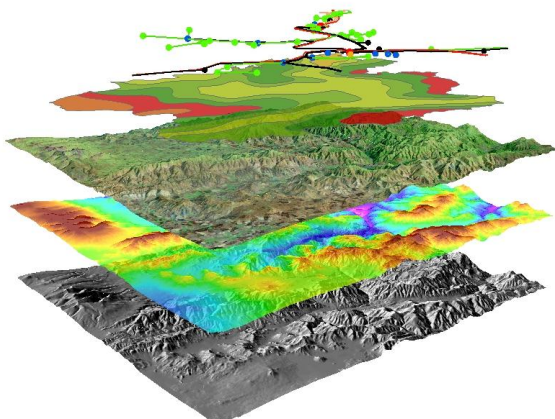
1. Сбор данных относительно ресурсов возобновляемой энергетики (ВЭН) и их ввод в компьютерную базу данных ВЭН Армении.
2. Осуществление полевых исследований в области ВЭН в Лорийском марзе.
3. Преобразование данных, дополнение компьютерной базы данных ВЭН Армении и ГИС (географическая информационная система) по ВЭН Лорийского марза.

ID	Name	INNOV1	INNOV2	CAPACITY	CAP_UNIT	PRESSURE	IMPES UNIT	PRODUCTION	PROD_UNIT	CONDAMP	CONDUNIT
1	SP	1200	1130	1.00	MWh	115	m	6.3	mlion kWh/year	1.8	mln m
2	38	1120	1034	1.6	MWh	90	m	6.3	mlion kWh/year	2	mln m
3	39	1024	930	1.3	MWh	95	m	5.7	mlion kWh/year	2	mln m
4	66	1020	990	0.5	MWh	240	m	3.0	mlion kWh/year	37	mln m
5	92	1300	1200	0.5	MWh	85	m	1.22	mlion kWh/year	0.8	mln m
6	54	1300	1090	0.5	MWh	85	m	1.22	mlion kWh/year	0.8	mln m
7	2	1070	1000	1.00	MWh	70	m	3.73	mlion kWh/year	2.0	mln m
8	3	1000	1020	1.47	MWh	70	m	6.27	mlion kWh/year	2.8	mln m



Краткое описание программы и выполненных услуг

- ✓ Для заполнения базы данных ВЭН были собраны:
 - Гидрологическая характеристика рек, подробные данные по системам водоснабжения, водоотведения и орошения.
 - Данные по действующим электростанциям.
 - Данные по системам электроснабжения.
 - Данные по энергии ветра, солнца, по биогазу и геотермальной энергии.
 - Данные по населенным пунктам и демографические данные.
 - Данные по градостроительным инфраструктурам.
 - Оценки воздействий на окружающую среду и здоровье человека в экологических и юридических сферах.
- ✓ Во время полевых инструментальных исследований в марзе Лори были осуществлены:
 - Регистрация изменений русел рек в основных речных бассейнах.
 - Уточнение очертаний водохозяйственных систем, определение координат родников и точек водосборов.
 - Уточнение данных о действующих и строящихся в марзе микро ГЭС.
 - Оценка гидроэнергетического потенциала марза и предложение схемы перспективных ГЭС.
- ✓ Была осуществлена обработка, преобразование собранных, проанализированных и классифицированных данных и их ввод в компьютерную базу данных ВЭН Армении, а также ввод данных в географическую информационную систему (ГИС) ВЭН Лорийского марза и их дополнение.



Цель работы:

Развитие базы данных ВЭН Армении и географической информационной системы (ГИС) марза Лори, оценка гидроэнергетического потенциала Лорийского марза и повышение заинтересованности бизнеса в развитии ВЭН.